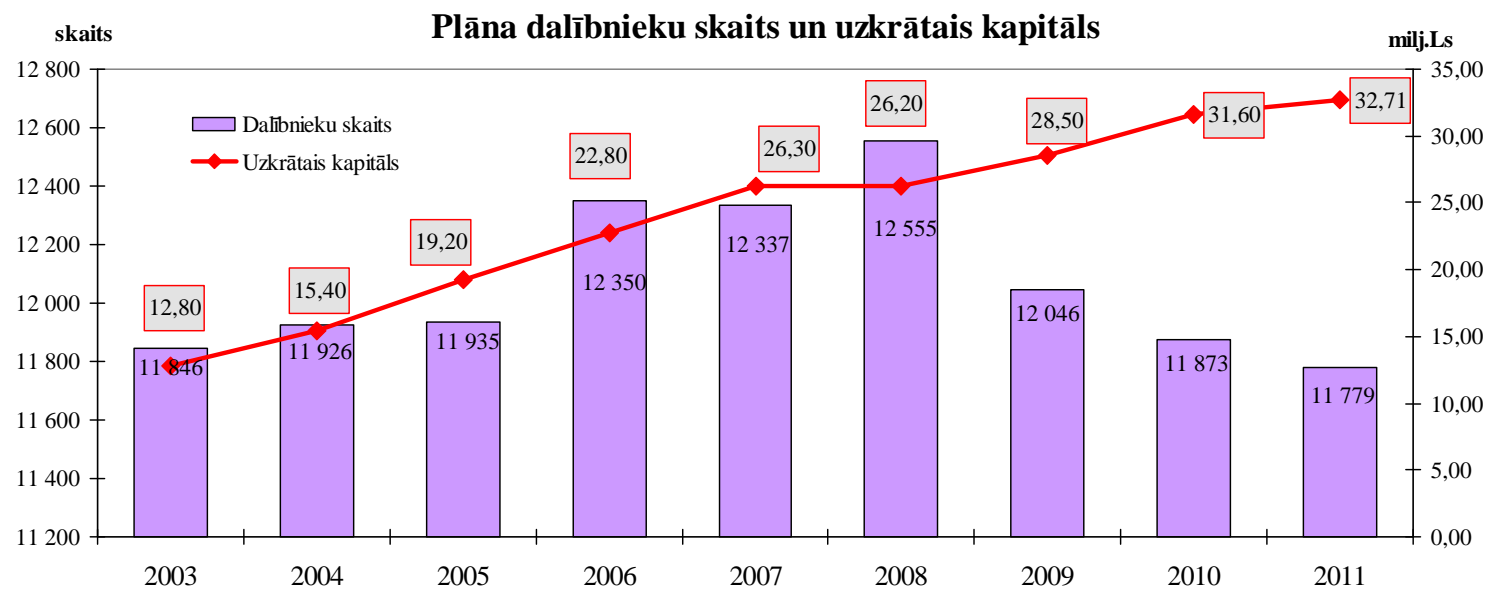


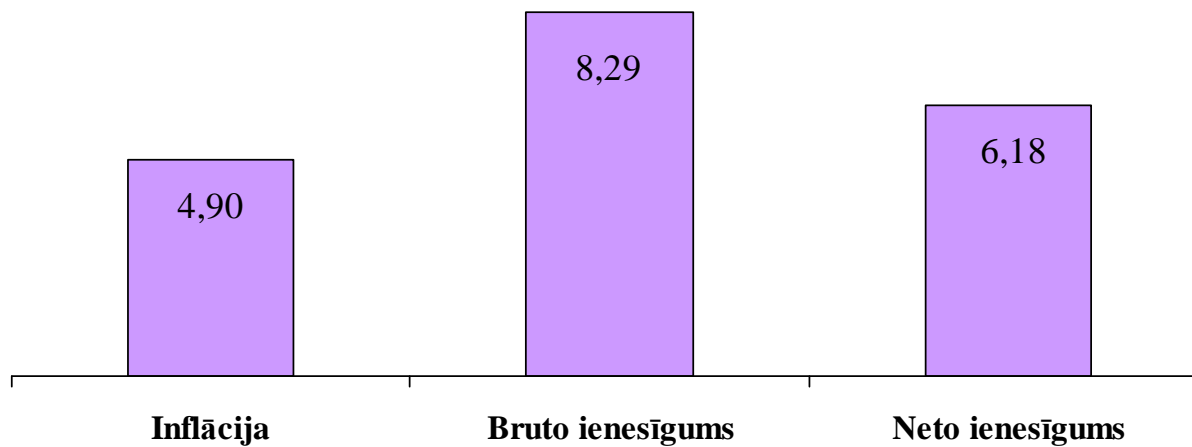


*Informācija par Pensiju Fonda  
2011.gada rezultātiem*

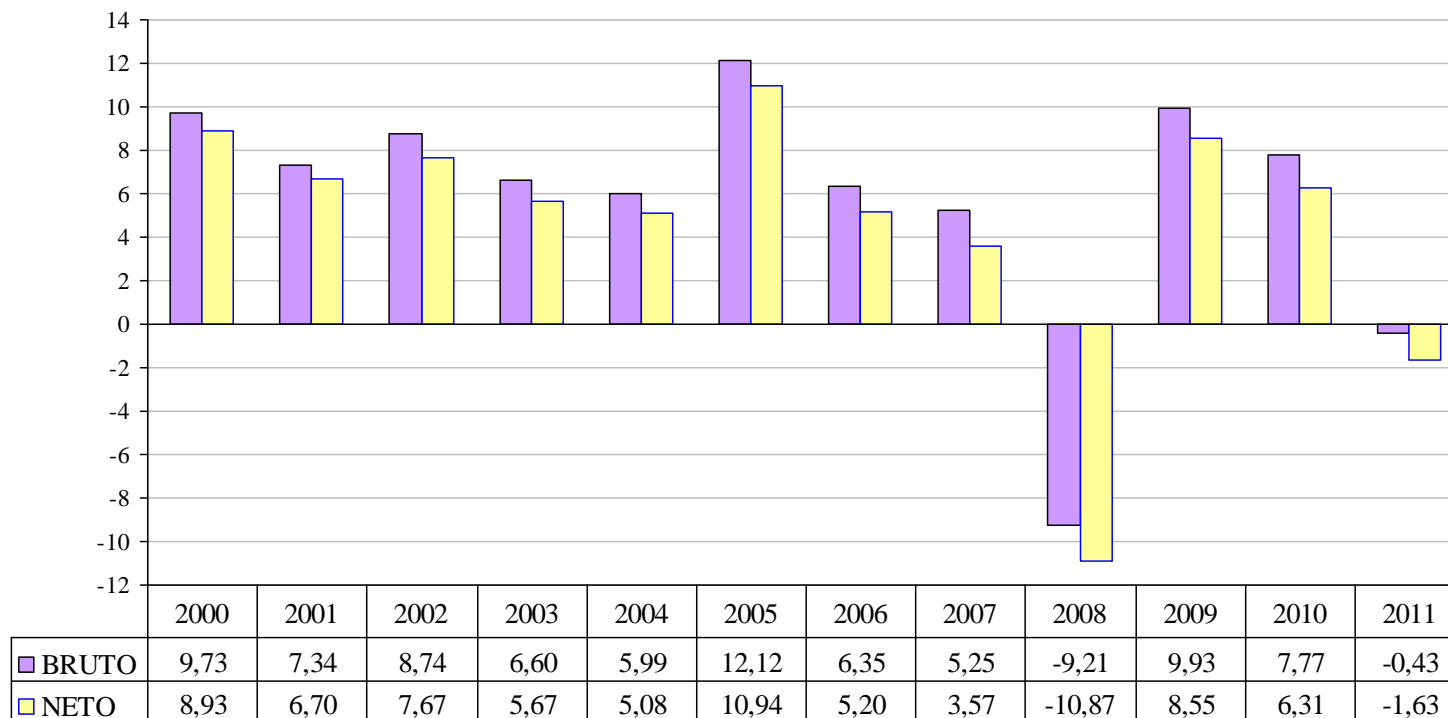
*2012.gada janvāris*



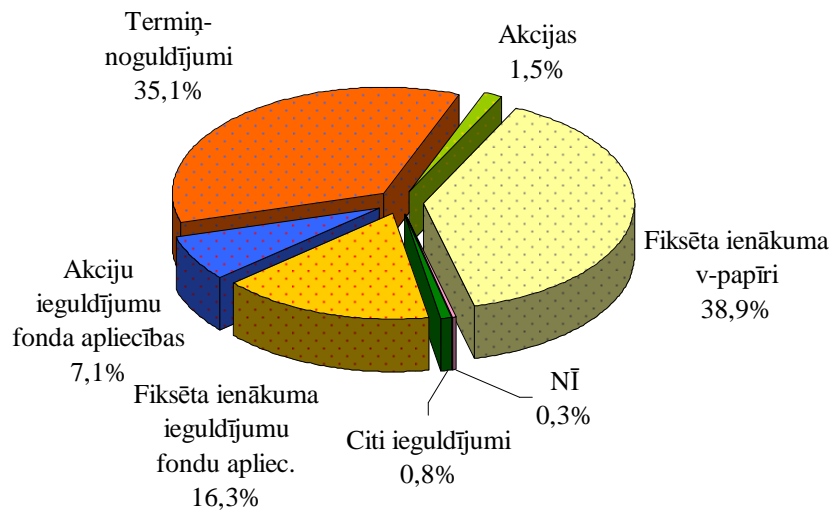
**Ienesīgums no darbības uzsākšanas 1999.gadā  
(uz 31.12.2011.)**



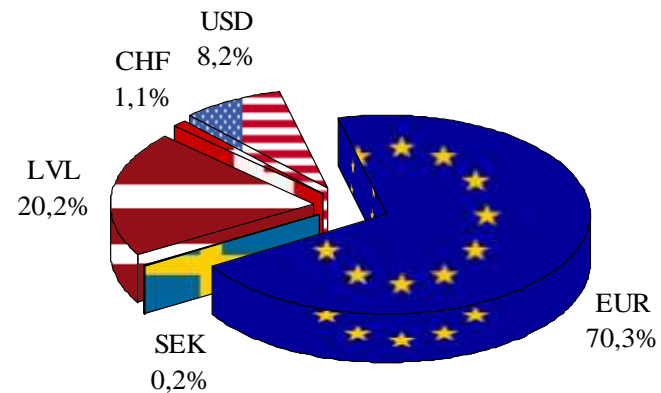
Ienesīgums gada %



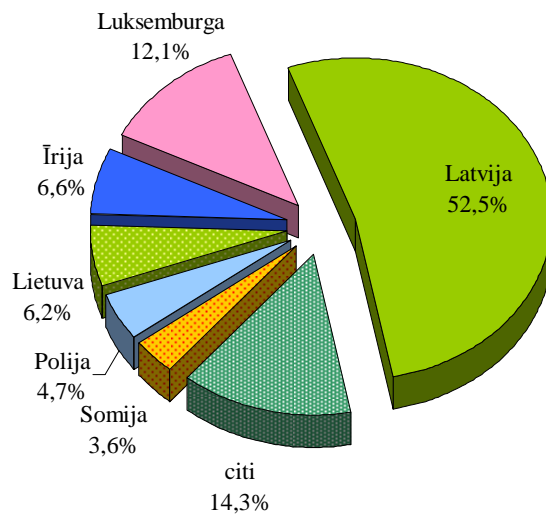
Sadalījums pēc instrumentiem

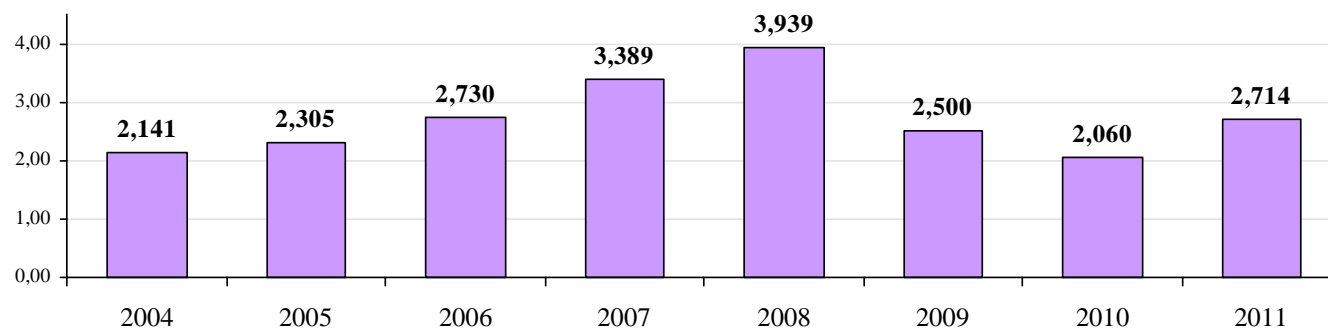
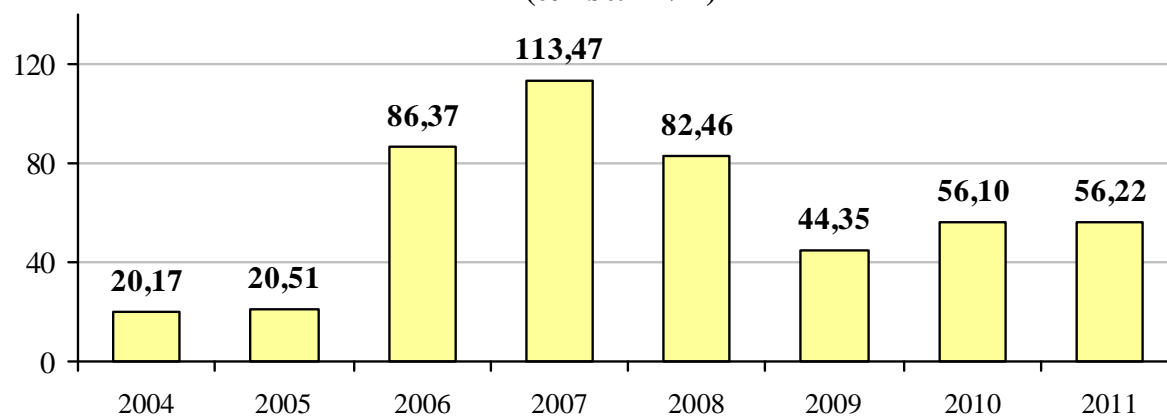


Sadalījums pēc ieguldījumu valūtas

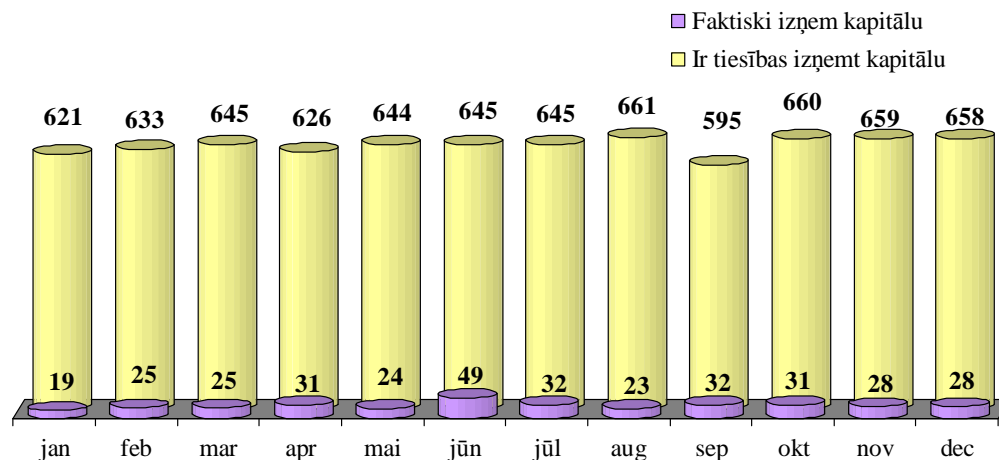


Ģeogrāfiskais sadalījums



**Darba devēju iemaksas (milj. LVL)****Plāna dalībnieku individuālās iemaksas  
(tūkst. LVL)**

**Dalībnieku skaits, kuriem pārskaitīts kapitāls uz kontu bankā**



Grafikā norādīti tie plāna dalībnieki, kas uzkrāto kapitālu vai tā daļu pieprasa pārskaitīt uz savu personīgo kontu bankā (tai skaitā deponētais kapitāls).

Tiesības pieprasīt kapitāla pārskaitīšanu uz savu personīgo kontu bankā ir atbrīvotajiem no 55 gadu vecuma un strādājošajiem no 60 gadu vecuma.

**Uzkrātais kapitāls dalībniekiem, kuri var izņemt un izņēma kapitālu (LVL)**

