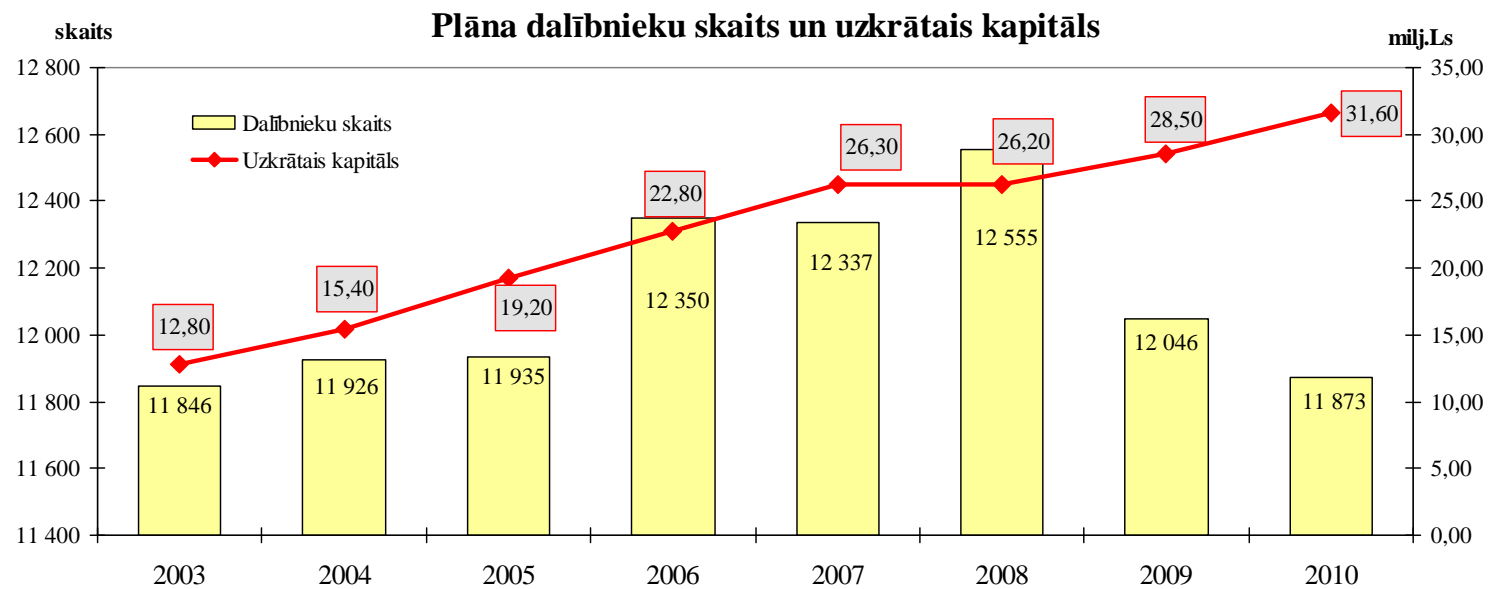


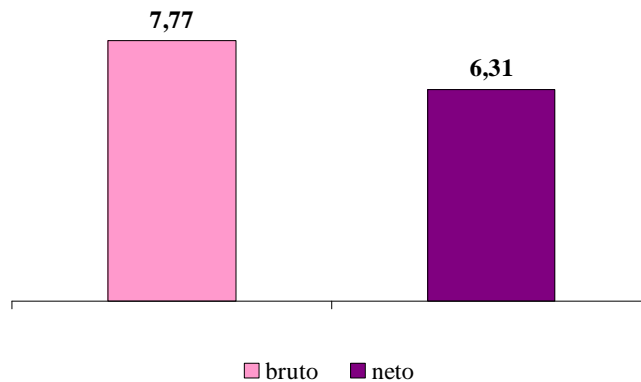


*Informācija par Pensiju Fonda  
2010.gada rezultātiem*

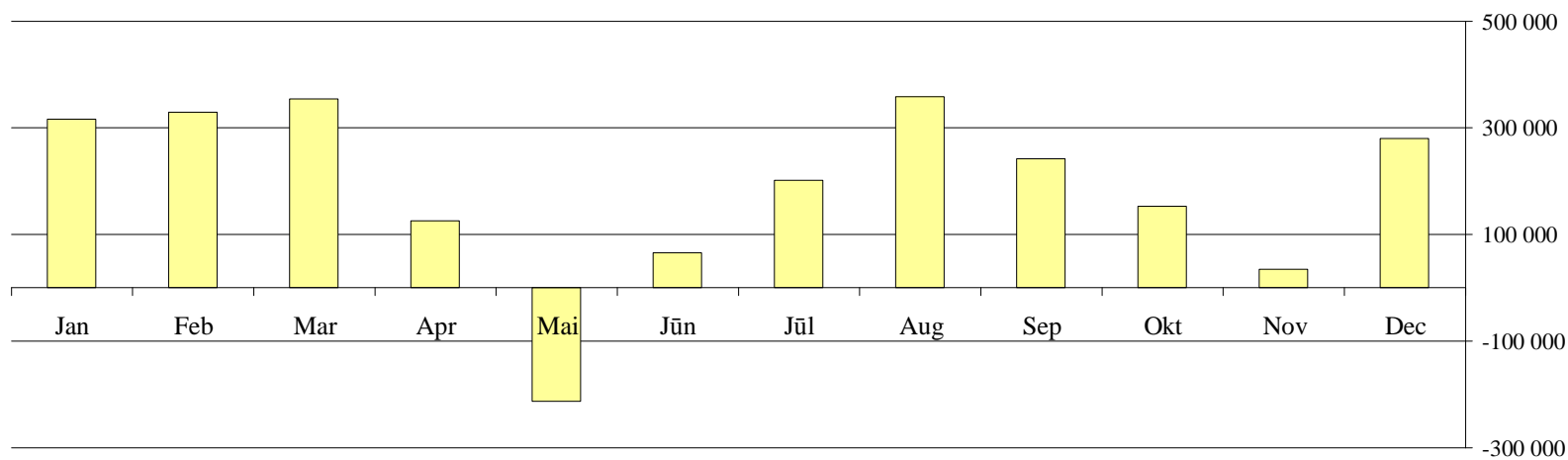
*2011.gada janvāris*



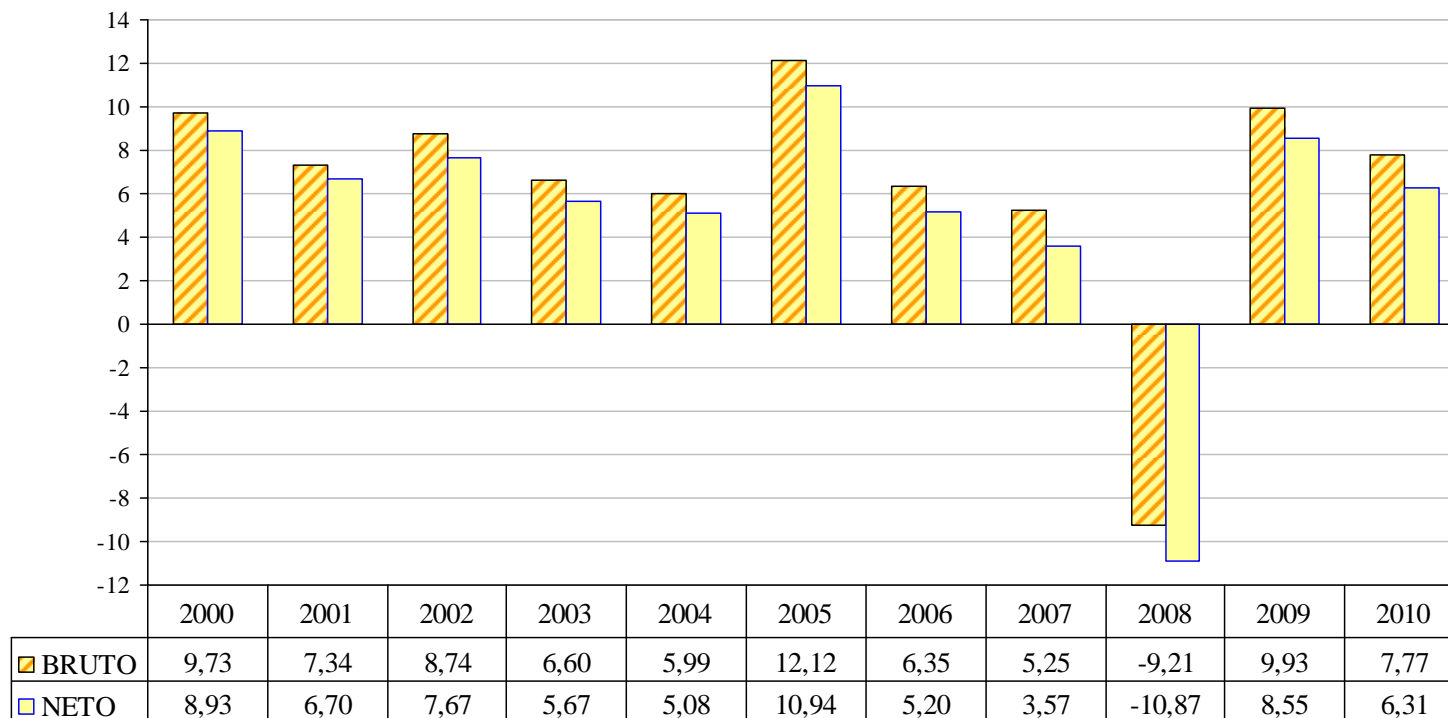
**Pensiju plāna 2010.gada  
12 mēnešu ienesīgums (%)**



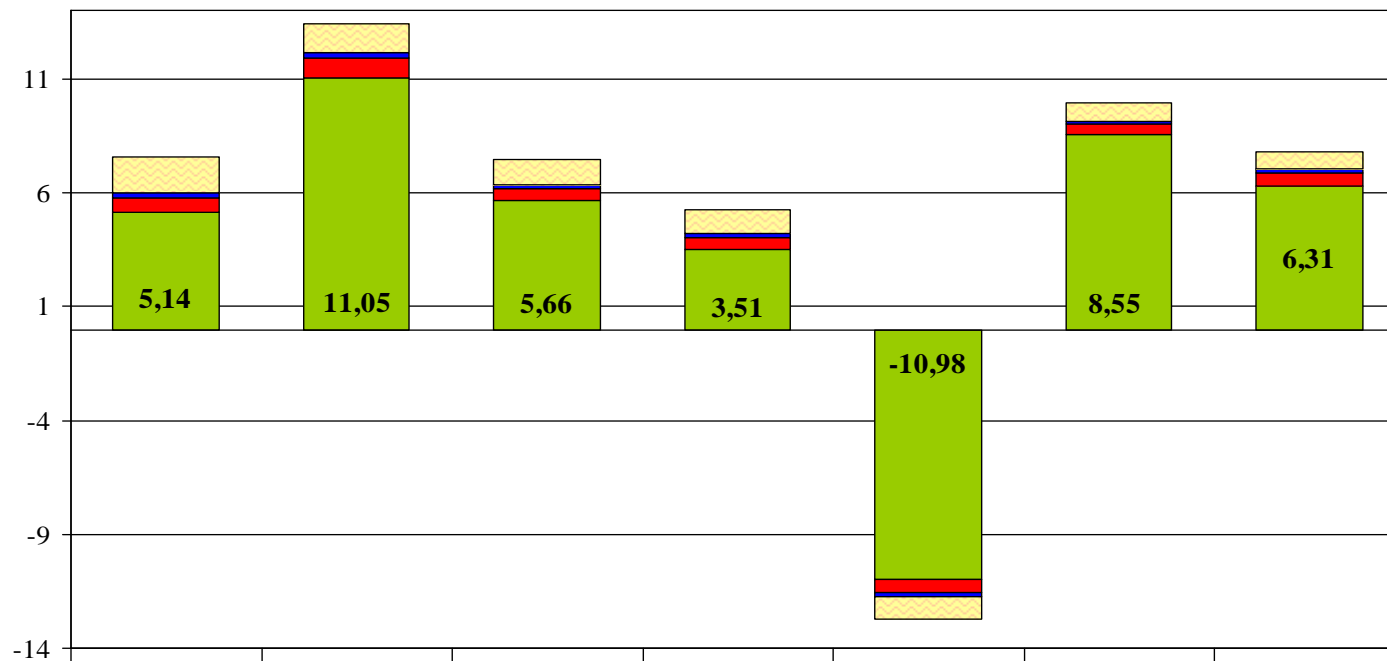
**Ieguldījumu rezultāts (LVL)**



Ienesīgums gada %



**Plāna izdevumi un neto ienesīgums pa gadiem**



	2004	2005	2006	2007	2008	2009	2010
PF administratīvie izdevumi	1,56	1,28	1,11	1,05	-1,02	0,79	0,72
Maksa līdzekļu turētājam	0,24	0,22	0,16	0,17	-0,15	0,15	0,17
Maksa līdzekļu pārvaldītājam	0,61	0,85	0,53	0,52	-0,60	0,44	0,57
Neto ienesīgums	5,14	11,05	5,66	3,51	-10,98	8,55	6,31

**Ienesīgums no darbības uzsākšanas 1999.gadā  
(uz 31.12.2010.)**

