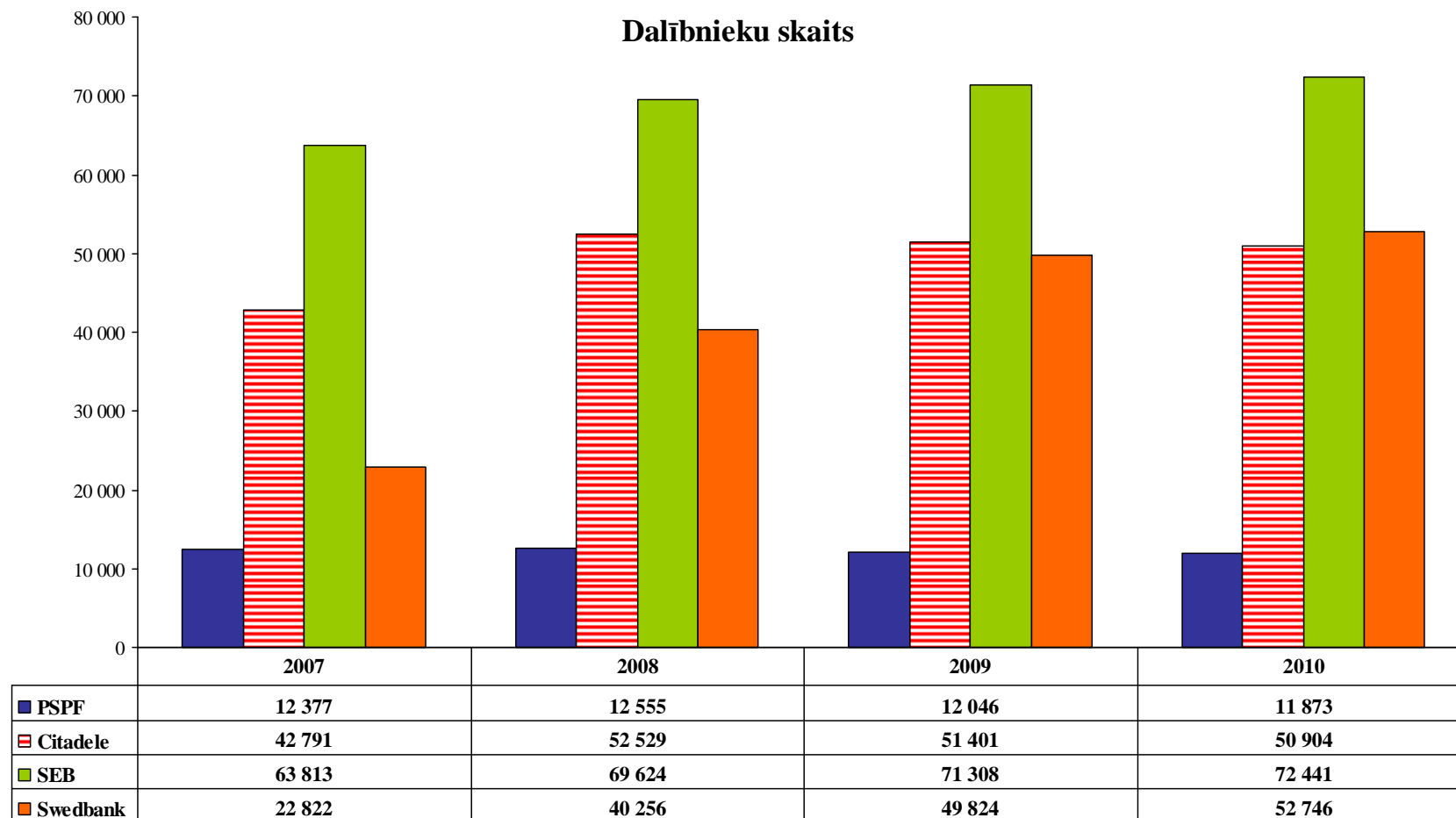


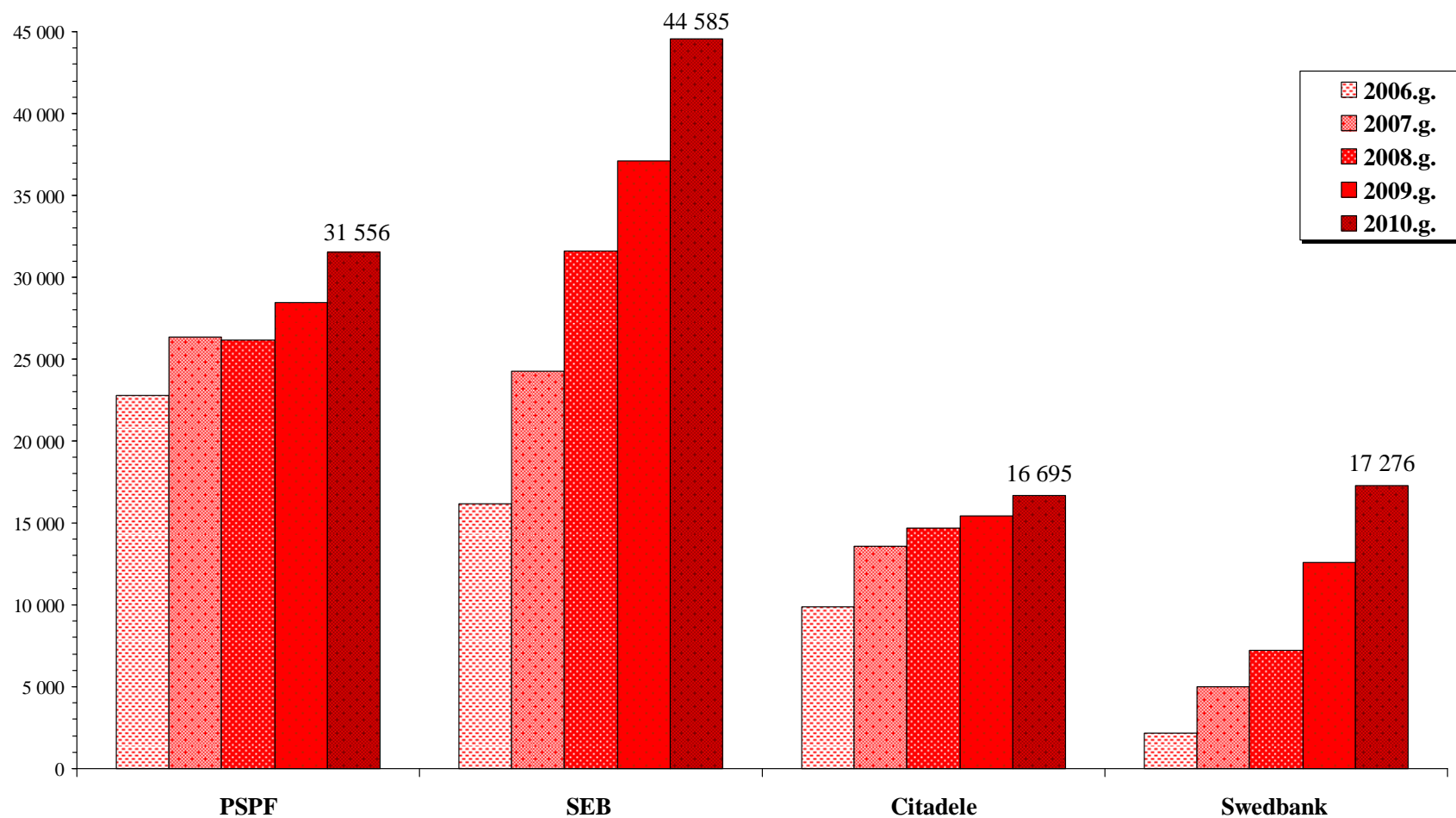


*Informācija par privāto pensiju fondu
industrijas darbību
2010.gadā*

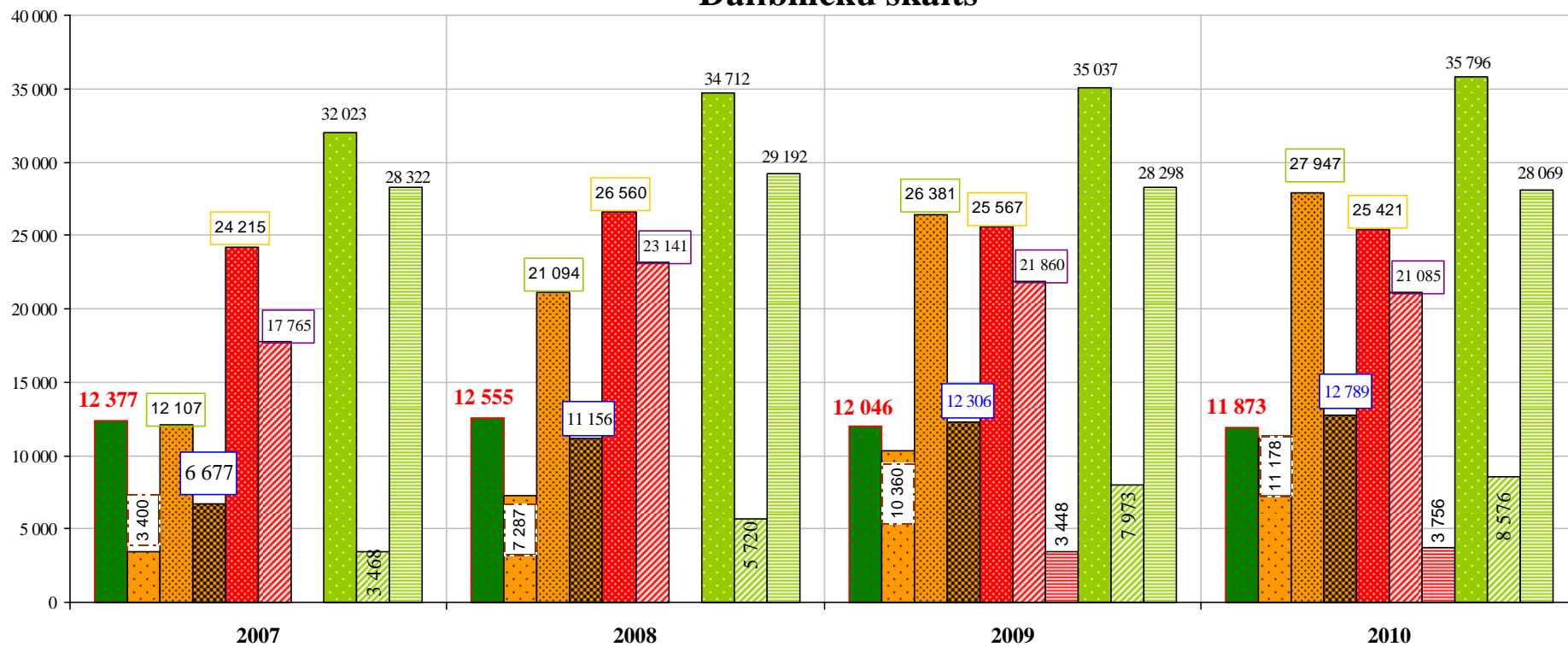
2011.gada janvāris



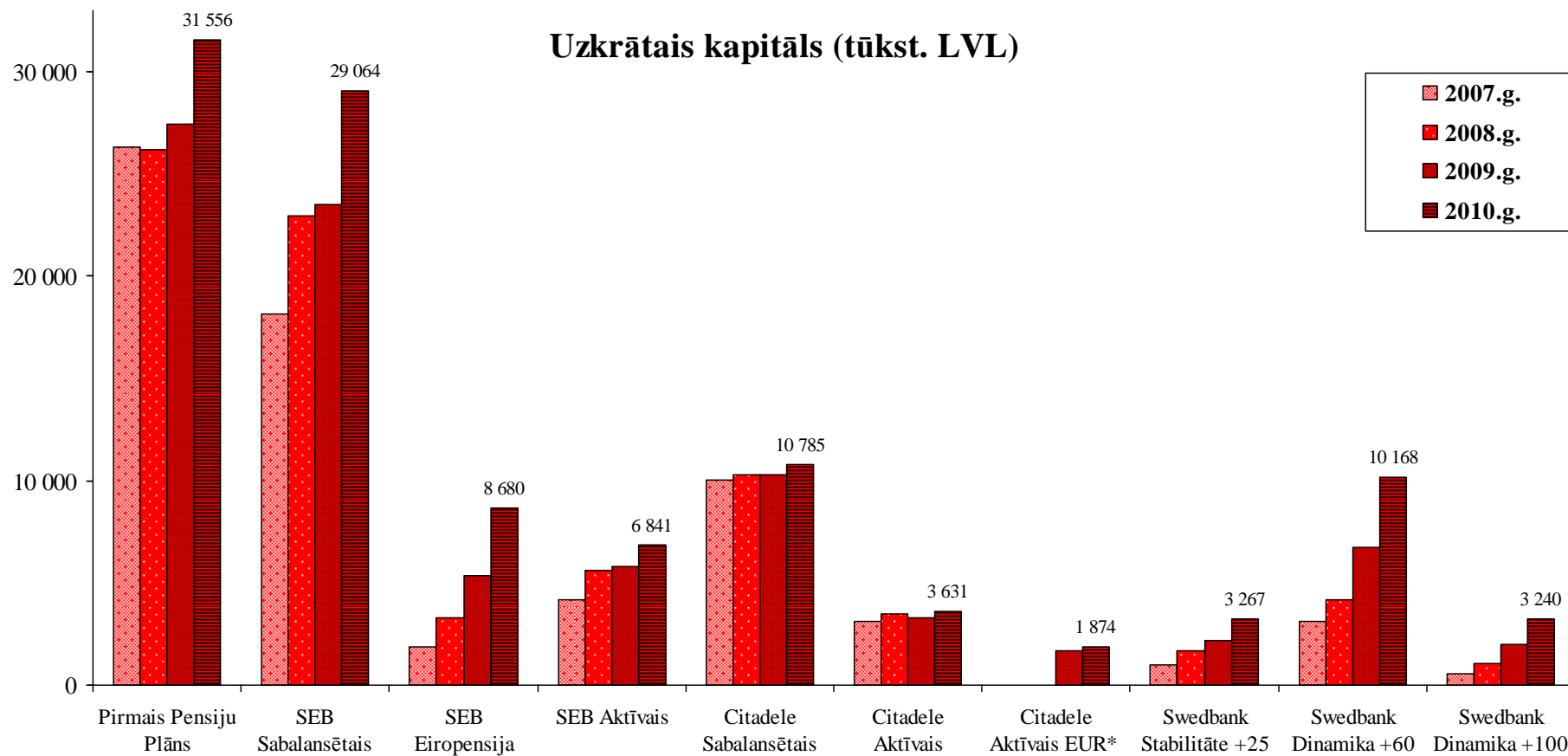
Uzkrātais kapitāls (tūkst. LVL)



Dalībnieku skaits

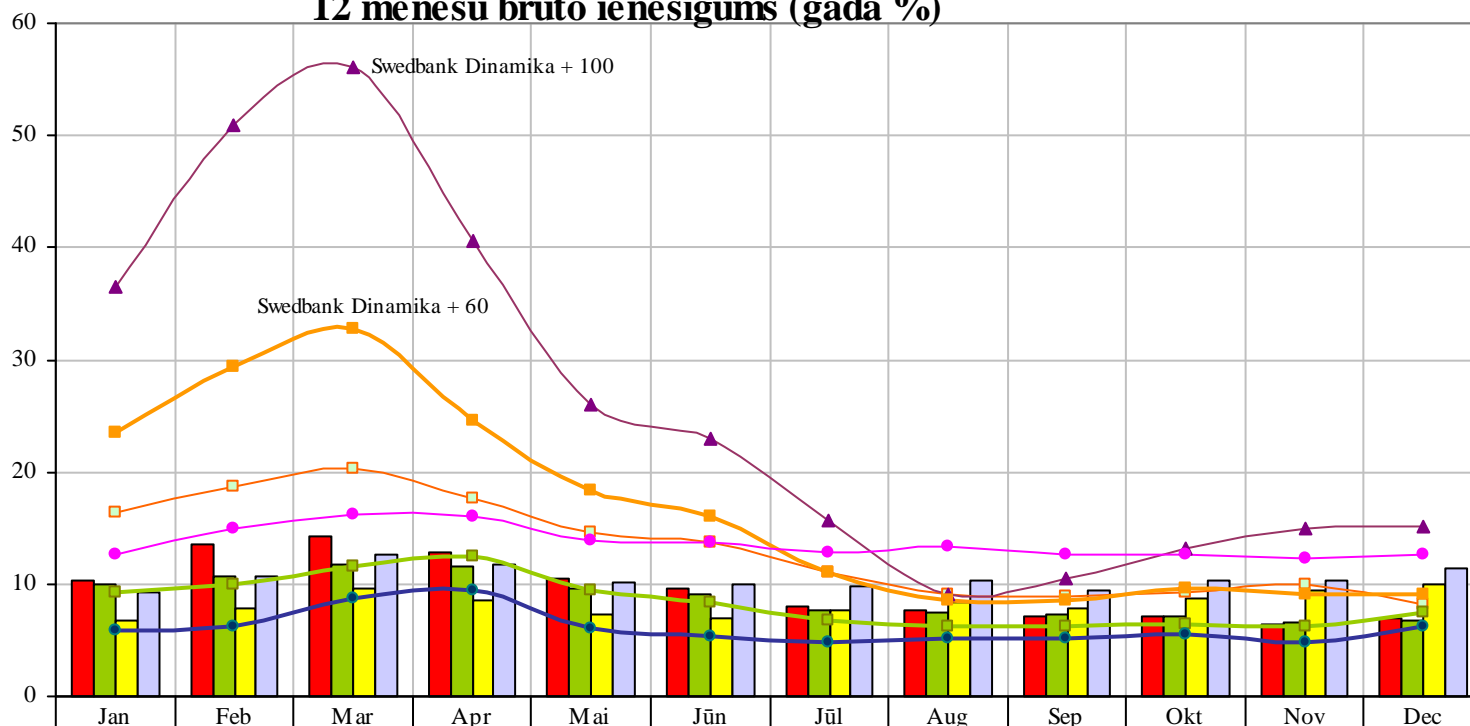


- Pirmais Pensiju Plāns
- Swedbank Stabilitāte +25
- Swedbank Dinamika +60
- Swedbank Dinamika +100
- Citadele Sabalansētais
- Citadele Aktīvais
- Citadele Aktīvais EUR
- SEB Sabalansētais
- SEB Eiropensija
- SEB Aktīvais



* Pensiju plāna "Citadele aktīvais EUR" aktīvi pārsniedza 1milj. robežu 2009.gada jūlijā

12 mēnešu bruto ienesīgums (gada %)



	Jan	Feb	Mar	Apr	Mai	Jūn	Jūl	Aug	Sep	Okt	Nov	Dec
Pirmais Pensiju Plāns	10,4	13,62	14,27	12,74	10,44	9,66	7,98	7,71	7,17	7,09	6,35	7,03
SEB-Sabalansētais	9,98	10,75	11,78	11,64	9,55	9,12	7,64	7,47	7,22	7,06	6,67	6,84
Citadele Aktīvais EUR	6,68	7,79	9,64	8,56	7,26	6,99	7,68	8,38	7,92	8,81	9,38	9,95
Citadele Aktīvais	9,25	10,63	12,57	11,68	10,1	9,93	9,77	10,41	9,45	10,3	10,29	11,35
Swedbank Stabilitāte+25	16,38	18,62	20,21	17,58	14,56	13,73	10,97	9,04	8,96	9,19	10,02	8,13
Swedbank Dinamika + 100	36,53	50,88	56,09	40,55	26,03	22,88	15,73	9,07	10,49	13,24	15,02	15,06
Swedbank Dinamika + 60	23,59	29,45	32,77	24,64	18,27	16,04	11,01	8,58	8,59	9,53	9,1	9,16
SEB-Aktīvais	9,21	10,01	11,58	12,41	9,42	8,31	6,69	6,24	6,21	6,38	6,25	7,53
SEB-Eiropensija	5,92	6,26	8,81	9,44	6,13	5,3	4,86	5,21	5,22	5,45	4,8	6,19
Citadele Sabalansētais	12,69	14,96	16,29	16,08	13,89	13,76	12,79	13,31	12,68	12,56	12,27	12,61