

Pirmais Pensiju Plāns (LVL)

Finanšu un kapitāla tirgus komisijas

Licence Nr. 00403108

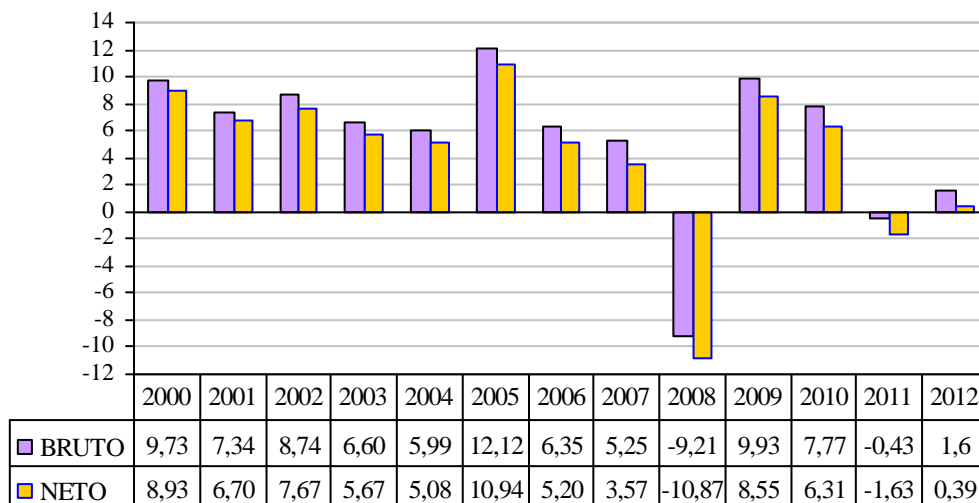
Darbības sākums: 29.11.1999.



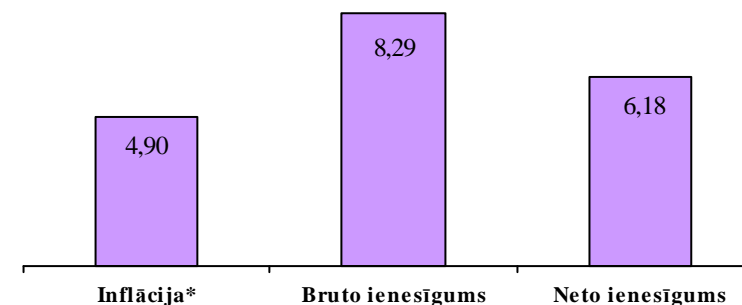
Pensiju Fonds

PIRMAIS SLĒGTAIS PENSIJU FONDS

Pensiju Plāna ienesīgums (gada %)

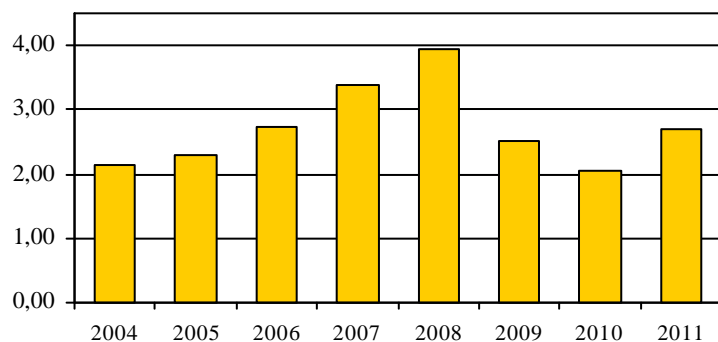


Pensiju Plāna ienesīgums no darbības uzsākšanas (gada %) uz 31.12.2011.

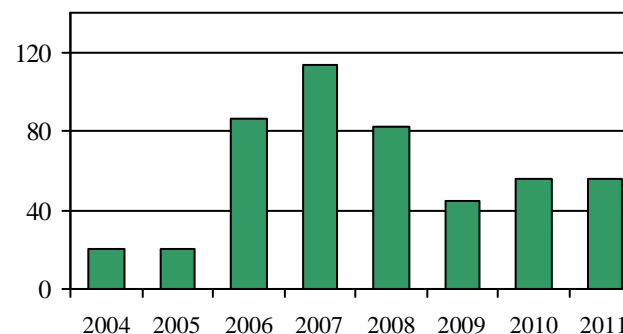


Vēsturiskais ienesīgums negarantē līdzīgu ienesīgumu nākotnē
* vidējais rādītājs kopš 1999.gada

Darba devēju iemaksas (milj. LVL)



Plāna dalībnieku individuālās iemaksas (tūkst. LVL)



Plāna dalībnieku skaits un uzkrātais kapitāls

